

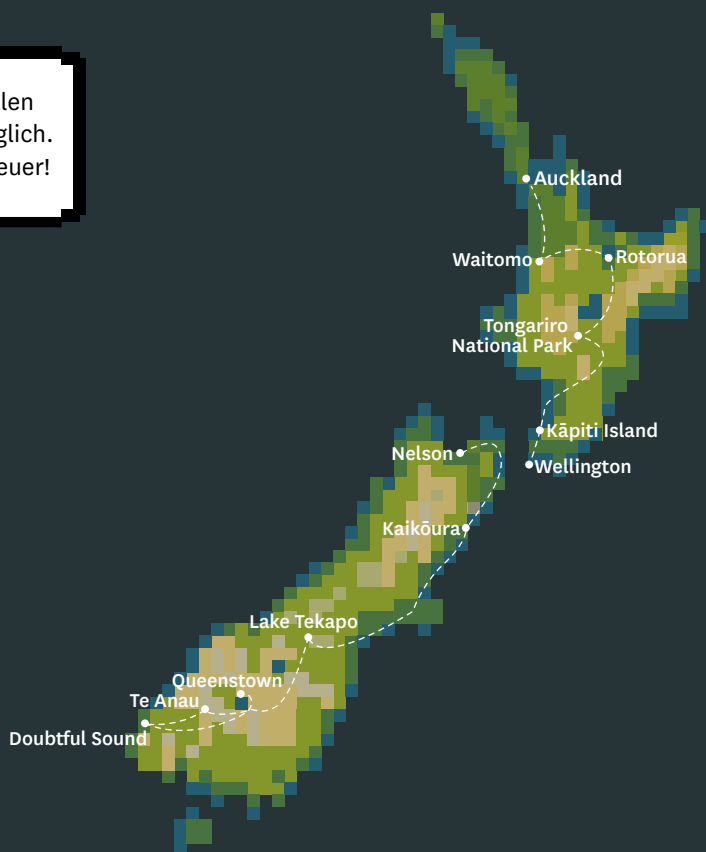
KOMM FÜR EIN ECHTES SPIEL NACH NEUSEELAND

Zur Feier der Veröffentlichung von „A Minecraft Movie“ präsentiert Neuseeland eine Weltneuheit: Herunterladbare Inhalte für Minecraft mit sechs atemberaubenden Orten, wo Besucher die Spielwelt in der Realität erleben können.

Baue ein Abenteuer in Aotearoa Neuseeland und entdecke die reiche Kultur des Landes, die traumhaften Landschaften und die gastfreundlichen Menschen, indem du die Orte besuchst, die von den herunterladbaren Inhalten des jeweiligen Reiseziels inspiriert sind.

Lass dich von unseren Vorschlägen zu Abenteuern auf der Nord- und Südinsel inspirieren, die alle sechs Orte aus dem Spiel beinhalten, oder lass deiner Kreativität freien Lauf und stelle eine einzigartige Reise mit einem 100 % Pure New Zealand Specialist zusammen.

Was auch immer du dir vorstellen kannst, es ist in Neuseeland möglich. Gestalte noch heute dein Abenteuer!



NORDINSEL WONDERLAND

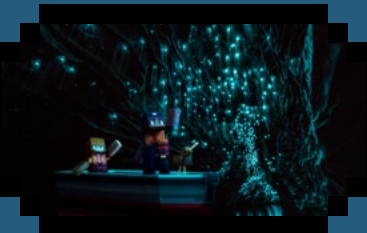
A
MINECRAFT
MOVIE

**100% PURE
NEW ZEALAND**
newzealand.com



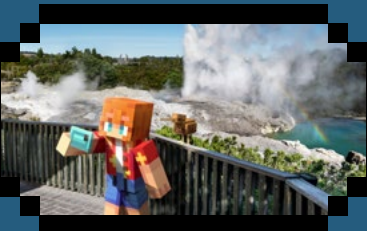
1. Tag:
Auckland

Touchdown in Tāmaki Makaurau, Auckland, der größten Stadt Neuseelands, wo urbane Eleganz auf malerische Landschaften und glitzernde Gewässer trifft. Genieße atemberaubende Attraktionen, erstklassige Restaurants und Einkaufsmöglichkeiten. Besuche den Auckland Sky Tower und genieße den Panoramablick über die Stadt und den Hauraki Gulf. Erkunde die All Blacks Experience, um mehr über ihre Geschichte und den Nationalsport zu erfahren.



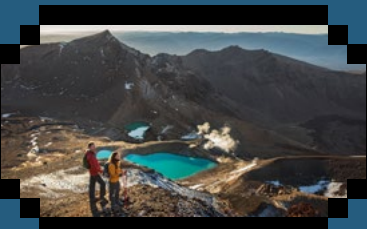
2. und 3. Tag:
Waitomo
Waikato

Weiter geht es in Richtung Süden in die Waikato-Region mit ihren sanft geschwungenen Feldern und legendären Surfstränden. Besuche die Waitomo Glowworm Caves und erlebe eine unterirdische Welt mit Glühwürmchen. Versuche dich im Blackwater-Rafting und beim Abseilen. Über der Erde locken die Hamilton Gardens mit Themengärten wie den Surrealist- und Te Parapara-Gärten, wo traditionelle Maori-Techniken vorgestellt werden. Besuche auch das Zealong Tea Estate, wo du preisgekrönte Teesorten und sinnliche Erlebnisse wie Verkostungen und Zeremonien erwarten.



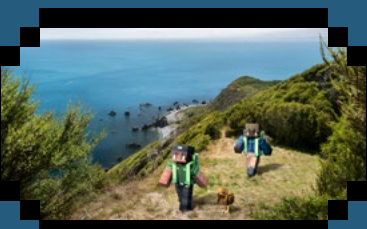
4. bis 6. Tag:
Rotorua

Rotorua ist ein Muss in Sachen geothermischer Wunder und kultureller Verbindungen. Mache eine geführte Tour durch Te Puia, eine von Geothermie geprägte Landschaft mit blubbernden Schlammbecken und dem größten aktiven Geysir der südlichen Hemisphäre. Nimm an einer Abendtour teil, um ein Hāngī (in einem Erdofen zubereitetes Essen) zu probieren und einen traditionellen Māori-Haka (Tanz) zu erleben. Nach Einbruch der Dunkelheit geht das Abenteuer mit einer Gondelfahrt auf den Gipfel des Skyline Rotorua weiter, wo ein Buffet mit Panoramablick wartet – und die Möglichkeit zum Sommerrodeln! Oder spaziere mit Redwoods Nightlights über schwebende Brücken zwischen riesigen Mammutbäumen, die mit Laternen und Lichtinstallationen beleuchtet sind.



7. Tag:
Tongariro
National Park

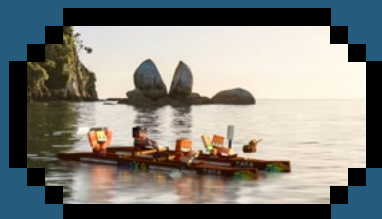
Reise durch die wunderschönen Landschaften des Tongariro-Nationalparks. Besteige die Sky Waka-Gondel zur Knoll Ridge-Hütte, um eine 360-Grad-Aussicht zu genießen. Verbringe den Abend in Ohakune und genieße die frische Küche im legendären Powderkeg Restaurant & Bar im Powderhorn Chateau.



8. und 9. Tag:
Wellington via
Kāpiti Coast

Fahre weiter nach Paraparaumu an der Kāpiti-Küste und überquere mit der Fähre die kurze Strecke zur Kāpiti Island. Tanke neue Energie in der Natur, begleitet vom Gesang der Vögel, in diesem Inselschutzgebiet für einheimische Arten, darunter auch Kiwis. Kehre zum Festland zurück und fahre weiter nach Süden nach Te Whanganui-a-Tara Wellington. Genieße dort die erstklassige Küche in vitalen Vierteln wie der Cuba Street oder dem Courtenay Place. Flaniere am Ufer und entdecke die Schätze der Māori im Museum of New Zealand Te Papa Tongarewa.

SÜDINSEL-ABENTEUER



1. und 2. Tag:
Nelson
Tasman

Touchdown in Nelson, der Stadt der Kreativität. Erkunde das etwas weiter nördlich gelegene, atemberaubende Kaiteriteri und besteige ein Waka (traditionelles Māori-Kanu) zu einem Paddelabenteuer – halte Ausschau nach verspielten Robben und Delfinen. Abenteuerlustige können den Abel-Tasman-Nationalpark vom Wasser aus mit dem Kajak oder Katamaran oder zu Fuß auf dem 60 km langen Abel-Tasman-Küstenwanderweg erkunden. Mache eine Reise ins Landesinnere zu den Te Waikoropupu Springs, die einer anderen Welt zu entstammen scheinen. Erlebe das reine, klare Wasser dieser heiligen Stätte der Māori mit eigenen Augen – ein Abstecher, der sich lohnt.



3. Tag:
Kaikoura

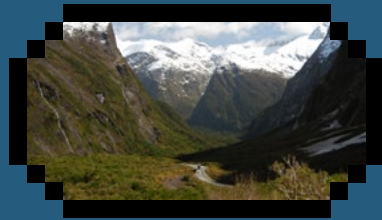
Mach dich auf den Weg in die Küstenstadt Kaikōura, wo eine dramatische Kulisse aus Bergen und Küste eine atemberaubende Kulisse für Wasserabenteuer bietet. Beobachte vom Wasser oder aus der Luft majestätische Wale, die in dieser Region das ganze Jahr über zu Hause sind. Die erste Nacht in diesem faszinierenden „Dark Sky Sanctuary“ ist ein traumhaftes Erlebnis, bei dem die funkelnden Sterne und andere Himmelskörper mit bloßem Auge betrachtet werden können.



4. und 5. Tag:
Lake Tekapo
Mackenzie

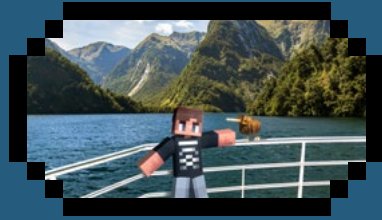
Der für seine Türkistöne berühmte Lake Tekapo ist auch die Heimat des größten Dark-Sky-Reservats im Motu (Land). Besuche die Website des Dark Sky Project, um mehr über den Nachthimmel und die Sternenlehre der Māori zu erfahren, und nimm dann an einer geführten Tour zum Mt John Observatory teil. Hier wird alles vorstellbare möglich, einschließlich der Chance, die Aurora Australis (Südlichter) zu sehen.

Nimm an einer Offroad-Tour durch das Hochland mit Tekapo Adventures teil, bei der eine virtuelle Suche tief im imposanten Cass Valley zur Realität wird. Entspanne dich anschließend im Thermalwasser der Tekapo Springs.



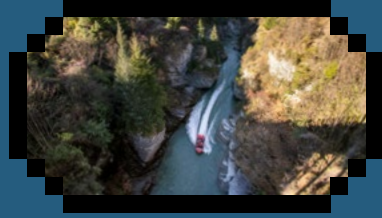
6. Tag:
Te Anau
Fiordland

Reise gen Süden in den am See gelegenen Ort Te Anau, der als Tor zum Fiordland-Nationalpark gilt. Vertrete dir die Beine bei einem gemütlichen Spaziergang am Seeufer des zweitgrößten Sees Neuseelands. Oder begib dich auf eine geführte Tour durch die Te Anau Glowworm Caves und bestaune diese unterirdische Welt, die von Tausenden von Glühwürmchen erleuchtet wird.



7. Tag:
Patea
Doubtful
Sound
Fiordland

Tauche ein in die atemberaubende Schönheit von Patea Doubtful Sound, bekannt als „Ort der Stille“. Erlebe die dramatischen Bergketten, spektakulären Wasserfälle und die Möglichkeit, Wildtiere, darunter Delfine, zu beobachten. Beginne diese Tagestour mit einer malerischen Bootsfahrt über den Lake Manapouri, fahre dann mit dem Bus über den Wilmot Pass und genieße anschließend eine Bootsfahrt auf den ruhigen Gewässern des Doubtful Sound.



Days 8-9:
Tāhuna
Queenstown

Tāhuna Queenstown bietet zahlreiche Erlebnisse, um dein perfektes Abenteuer zu gestalten. Rase mit Ziptrek Ecotours, dem ersten klimaneutralen Tourismusunternehmen in Queenstown, auf der steilsten Seilrutsche der Welt von Baum zu Baum.

Katapultiere dich mit der Nevis Swing durch die Luft oder befahre Neuseelands längste kommerziell befahrbare Stromschnelle auf dem Kawarau River.